

Sadan vuoden suljettu salaisuus

Metsähallitus, E-S luontopalvelut
Örö -linnakesaari

Jouni VUORINEN
22.09.2016



METSÄHALLITUS

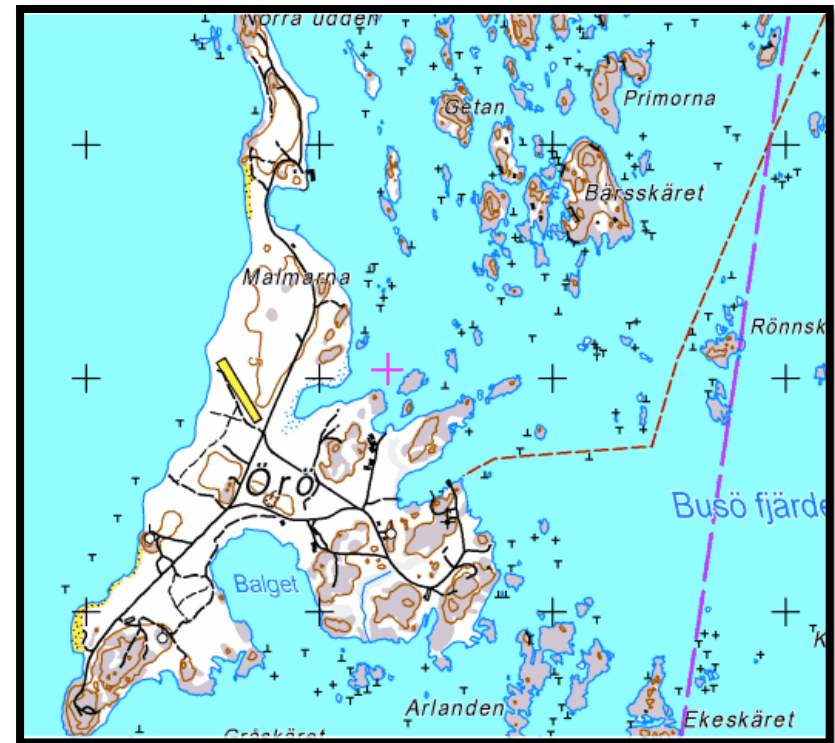
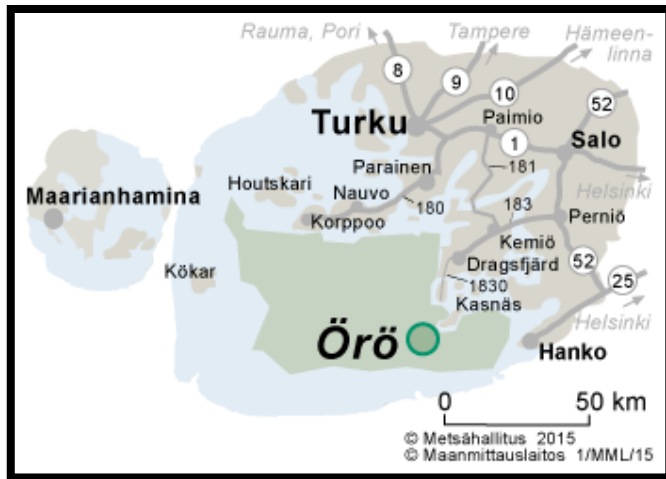
Örö "nousi merestä" 3500 vuotta sitten



Historian lyhyt oppimäärä 1915 ...



Laidunsaaresta linnakkeeksi, linnakkeesta luontomatkailukeskukseksi



Örö – Saaristomeren kansallispuistossa



Saari ollut suljettuna 1915 alkaen, avattiin 01.06.2015

- 2015: 25 000 kävijää → 2016 yli 30 000 kävijää
- Palvelut:
 - Majoitus - 154 sänkyä: hotelli, retkeilymaja, huoneistot ja huoneet
 - Kokoustilat ja kylätalo
 - Neljä saunaa, rantasauna uusi
 - Ravintola
 - Rantaravintola / kahvila
 - Vierassatama
 - Kauppa / puoti
 - Örö Näyttely
 - Reitistö
 - Polkupyörävuokraus
 - Opastus





Satama-alue 2014 > 2015

Örö visio 2020 (kirjoitettu 2013)

Örön linnakesaari osana **Saaristomeren kansallispuistoa** on **kansainvälisesti kiinnostava** ja **vetovoimainen luonto- ja kulttuurimatkailukohde** sekä **kansallisesti johtava Saaristomeren** käyntikohde.

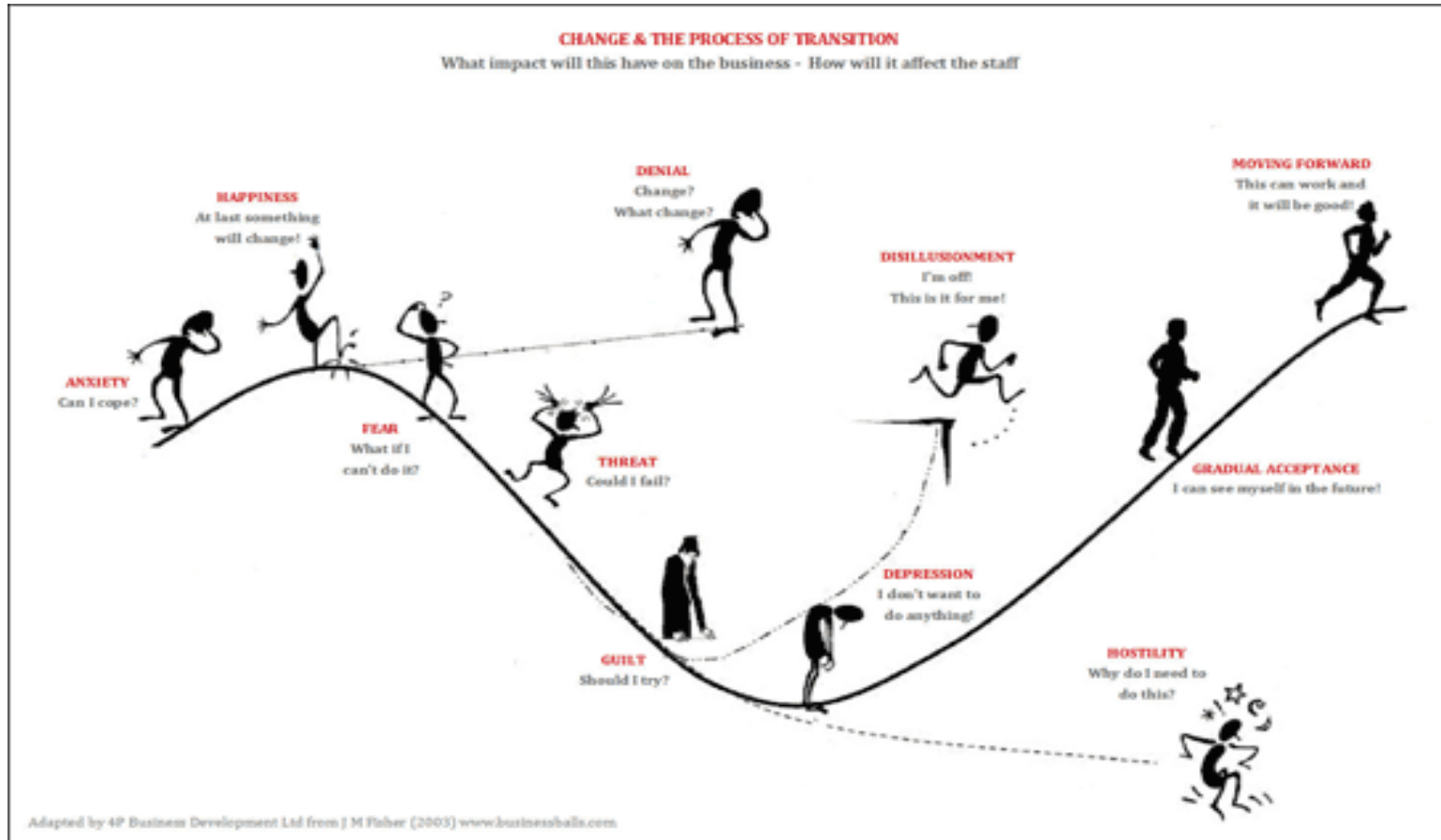
Örön **saavutettavuus ja palvelut** vastaavat laajan kohderyhmän tarpeita ja sen yritykset ovat haluttuja **yhteistyökumppaneita**.

Örön **liiketoiminnan laajuus** mahdollistaa ympärivuotisen liiketoiminnan verkostoyrittäjille kannattavasti ja **toimintaa kehitetään** järjestelmällisesti **viranomaistahojen ja julkisen sektorin** kanssa.

Koko toiminta perustuu **luonto- ja kulttuuriarvojen** säilyttämiseen sekä **kestävän kehityksen** huomioimiseen kaikessa tekemisessä.



Muutos on mahdollisuus – uusi ei voi alkaa ennen kun entinen päättyy ? !



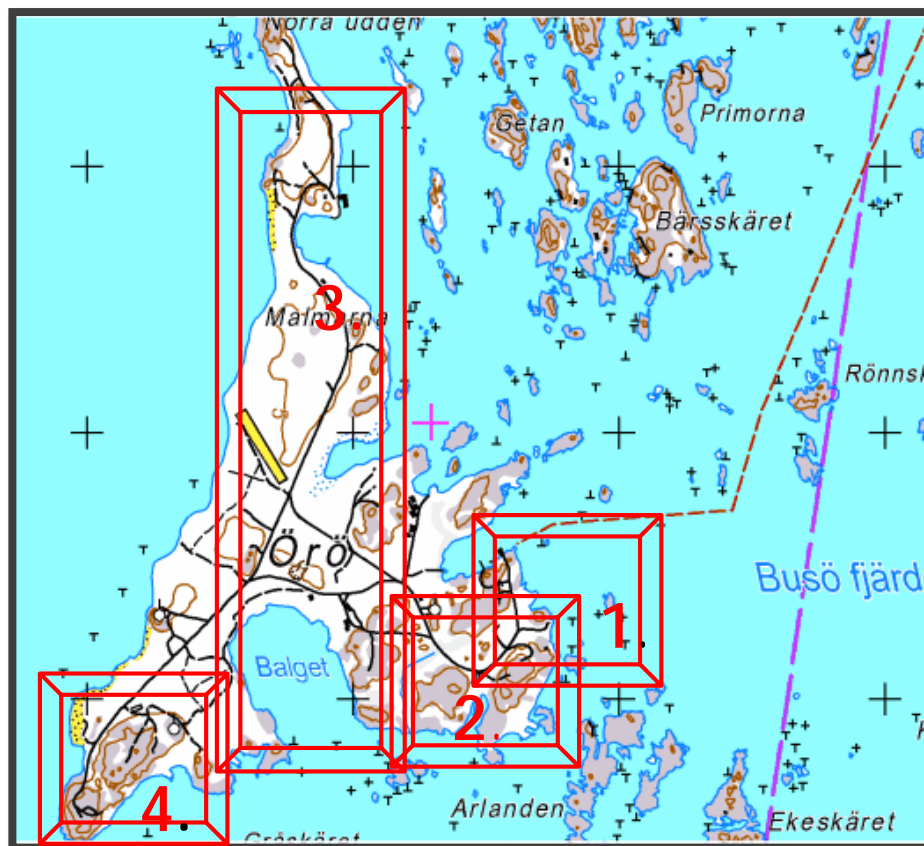
Siirtymäkauden haasteet – yhteensä

28 ulkopuolista viranomaismenettelyä, toistaiseksi

- Virallinen väylä saareen (Sotilasväylän siirto)
- Vierassataman rakentaminen (AVI – Natura)
- Yhteysalusliikenteen aloittaminen (LVM & ELY)
- Retkeilyreittien rakentaminen (Kp, Natura, Mh)
- Kunnallistekniikan kunnostus (AVI, kunta)
- Rakennuskannan korjaussuunnitelma (RKY, PV, Senaatti, Museo, kunta)
- Yhteistyöyritysten löytäminen (Mh)
- Hankkeen rahoitus (YM, VM, Eduskunta, V-S liitto, ELY)
- Pima maat & suojaus, siivous, suojelelu (PV, Mh - Hks)



Vaiheittainen kehittäminen 2015 – 2018

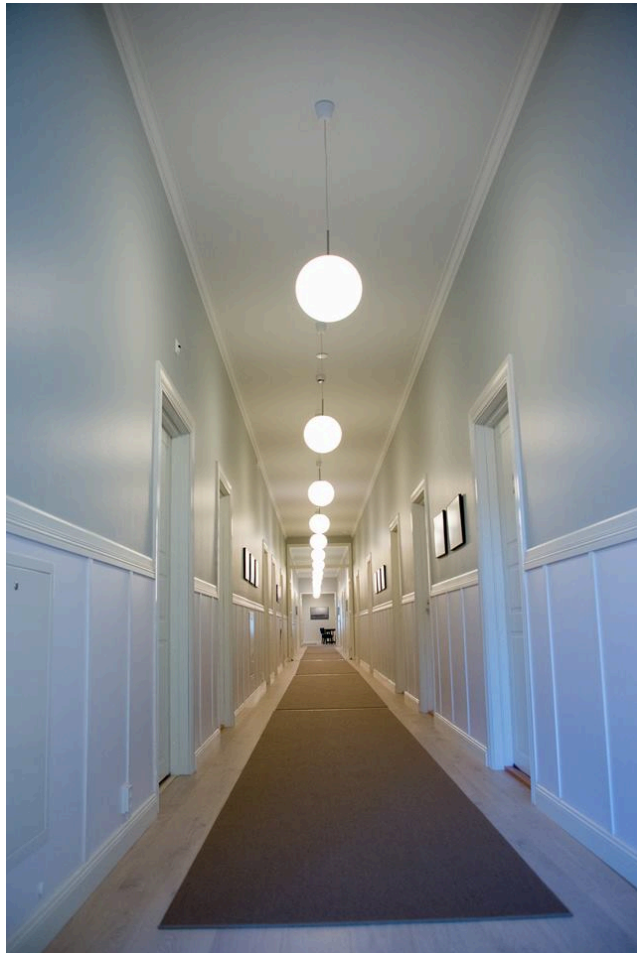


1. Satama ja peruspalvelut
2. Keskisaari
3. Reitistö
4. Eteläniemi

Hotelli, ravintola, retkeilymaja, vierastalo, näyttely, sauna, monitoimitalo, kauppa ja museotykki...



Rakennus muuttaa muotoaan kasarmista hotelliksi



Kaikkaa ei kuitenkaan muuteta, saariston ensimmäinen autiotupa



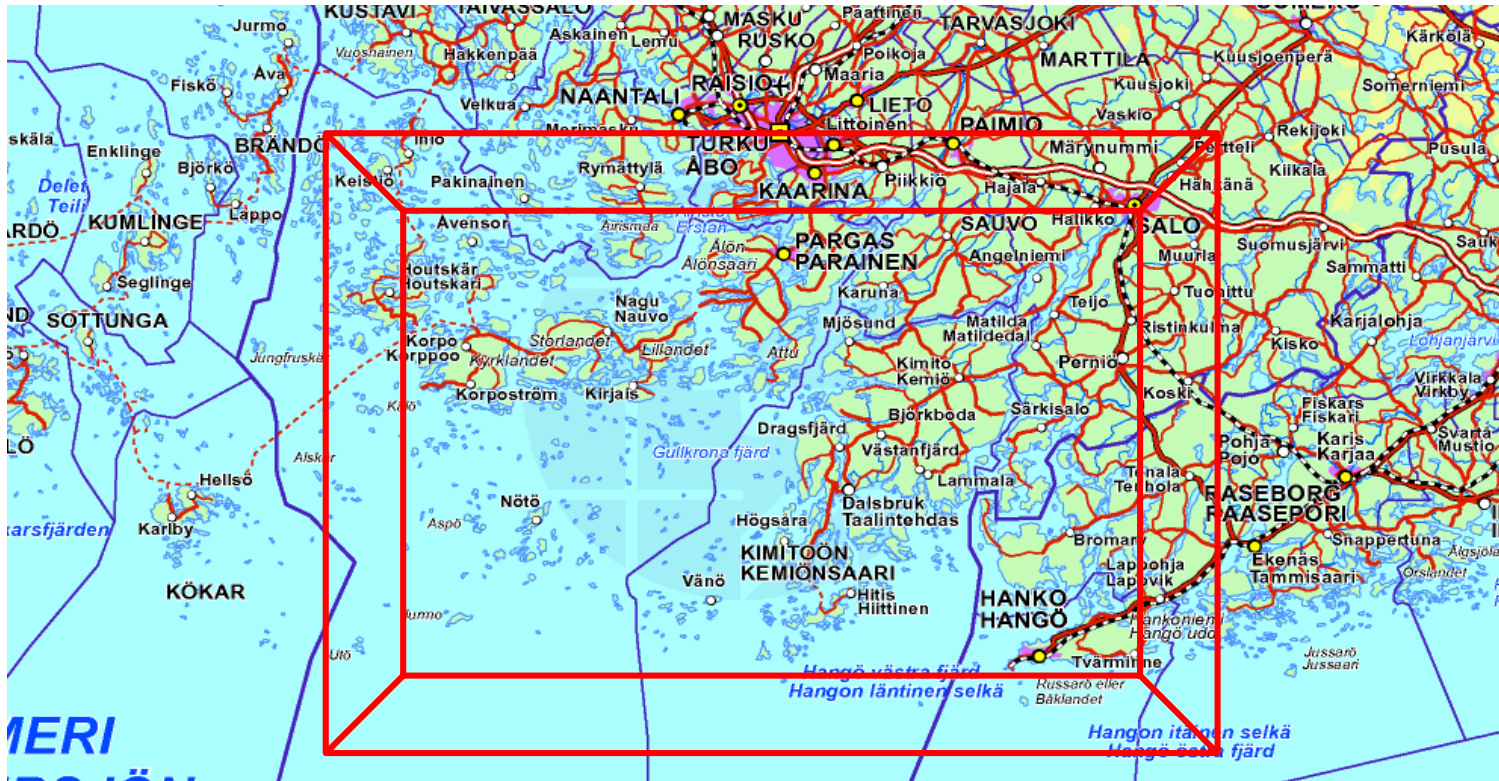
Camp Örö – yhdessä nuorten kanssa, tulossa



- jotakin uutta
- jännää kaikille
- koe ja kokeile
- luonto kiittää
- saariston "Särkänniemi"

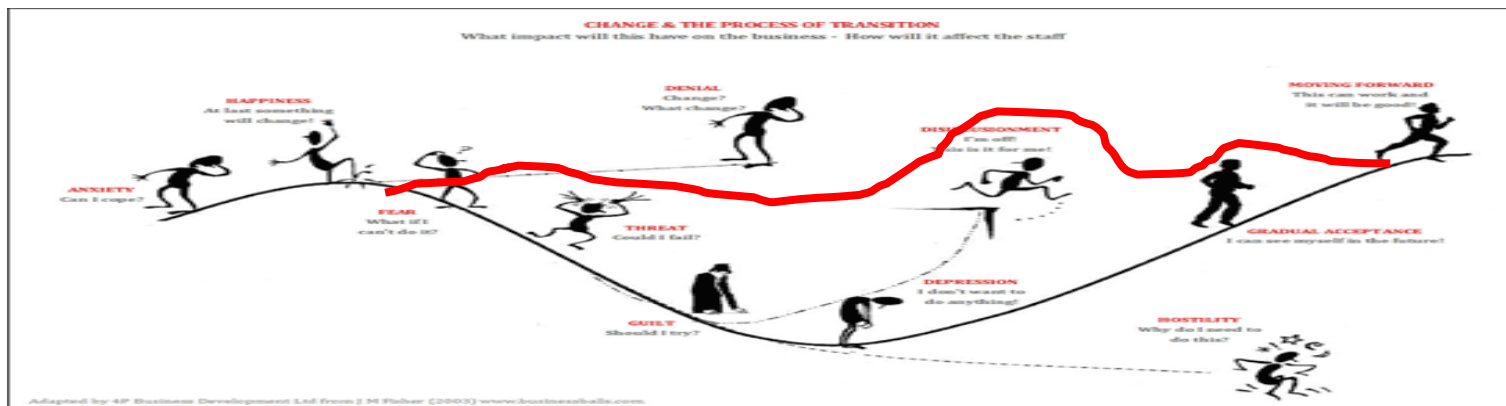


Muutoksen vaikutus: maitse liikkuvien matkailijoiden määrä ylittää omilla veneillä matkailevien 2016



Strategian muutos vai muutoksen strategia – muutoksen vaikeudet / ongelmat

- Projektin asema prosessiorganisaatiossa
- Päätöksenteko projektin tavoitteiden mukaan
- Priorisointi hankkeiden resursseista
- Henkilökohtaiset intressit
- Projektin päättäminen ja tuloksen vastaanottaminen



Kehittämisen haasteet

 12-tuurn kasemområde • 12 tuuman kasarmialue 0,5 km
12-INCH BARRACKS

- Joustavan hallintomallin rakentaminen
- Osaamisen kehittäminen
- Toiminnallisen laadun jatkuva parantaminen



Muutosvoiman vaikutus on strategian muutos



Katanpää
Jussarö
Bodö
Vallisaari
jne..

KIITOS !

Jouni Vuorinen
+358 (0)400 536656
jouni.vuorinen@metsa.fi

